



# СВИДЕТЕЛЬСТВО

## О ГОСУДАРСТВЕННОЙ РЕГИСТРАЦИИ ПРАВА

Управление Федеральной службы  
государственной регистрации, кадастра и картографии  
по Ростовской области

Дата выдачи: 07.11.2013 г.

**Документы-основания:**

Областной закон Ростовской области "О местном самоуправлении в Ростовской области" №436-ЗС от 28.12.2005 г.

**Субъект (субъекты) права:**

Муниципальное образование "Ряженское сельское поселение" Матвеево-Курганского района Ростовской области. Дата регистрации: 14.11.2005 г., наименование органа регистрации: Межрайонная инспекция ФНС России №1 по Ростовской области территориальный участок 6119 по Матвеево-Курганскому району. Адрес (место нахождения) постоянно действующего исполнительного органа юридического лица: 346974 Россия, Ростовская обл., Матвеево-Курганский район, с. Ряженое, ул. Лермонтова, дом №2А.

**Вид права:** собственность

**Объект права:**

Нежилое здание, назначение: нежилое. Площадь: общая 1072.4 кв.м. Этажность: 2.

Адрес (местоположение):

Россия, Ростовская обл., Матвеево-Курганский район, с. Политотдельское, ул. Гардемана, дом 33

**Кадастровый (или условный) номер:**

61:21:0100101:1330

**Существующие ограничения (обременения) права:** не зарегистрировано

о чем в Едином государственном реестре прав на недвижимое имущество и сделок с ним 07.11.2013 г. сделана запись регистрации № 61-61-25/029/2013-922

**Регистратор:**



/ Орлов В. Н. /

61-АИ

145833

## КАДАСТРОВЫЙ ПАСПОРТ

здания, сооружения, объекта незавершенного строительства


Лист №	1	Всего листов:	2
--------	---	---------------	---

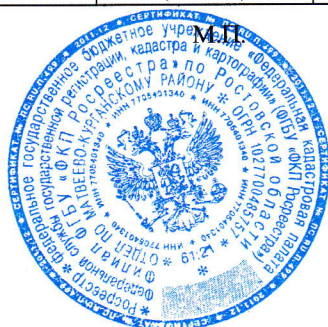
Здания (вид объекта недвижимого имущества)
---

"10" октября 2013 г. № 61/001/13-731195	
Кадастровый номер:	61:21:0100101:1330
Номер кадастрового квартала:	61:21:0100101
Характер сведений государственного кадастра недвижимости (статус записи об объекте):	—

Описание объекта недвижимого имущества:

1	Местоположение:	346977 Ростовская область, р-н Матвеево-Курганский, с Политотдельское, ул Гардемана, д 33		
2	Основная характеристика:	площадь	1072.4	кв.м
		(тип)	(значение)	(единица измерения)
	степень готовности объекта незавершенного строительства (%)	—		
3	Назначение:	Нежилое здание		
4	Этажность:	2	—	
		количество этажей	количество подземных этажей	
5	Материал стен:	Кирпичные, Кирпичные		
6	Год ввода в эксплуатацию (завершения строительства):	1973		
7	Кадастровая стоимость (руб.):	935293.66		
8	Кадастровый номер земельного участка (участков), в пределах которого расположен объект недвижимого имущества:	61:21:0100101:219		
9	Предыдущие кадастровые (условные) номера объекта недвижимого имущества:	12/816, 61:21:0100101:219:45, А		
10	Особые отметки:	Состав объекта: лит. А,п/А,а,а1.		
11	Наименование органа кадастрового учета:	филиал федерального государственного бюджетного учреждения "Федеральная кадастровая палата Федеральной службы государственной регистрации, кадастра и картографии" по Ростовской области		

начальник отдела		Г. В. Фатеева
(полное наименование должности)	(подпись)	(инициалы, фамилия)



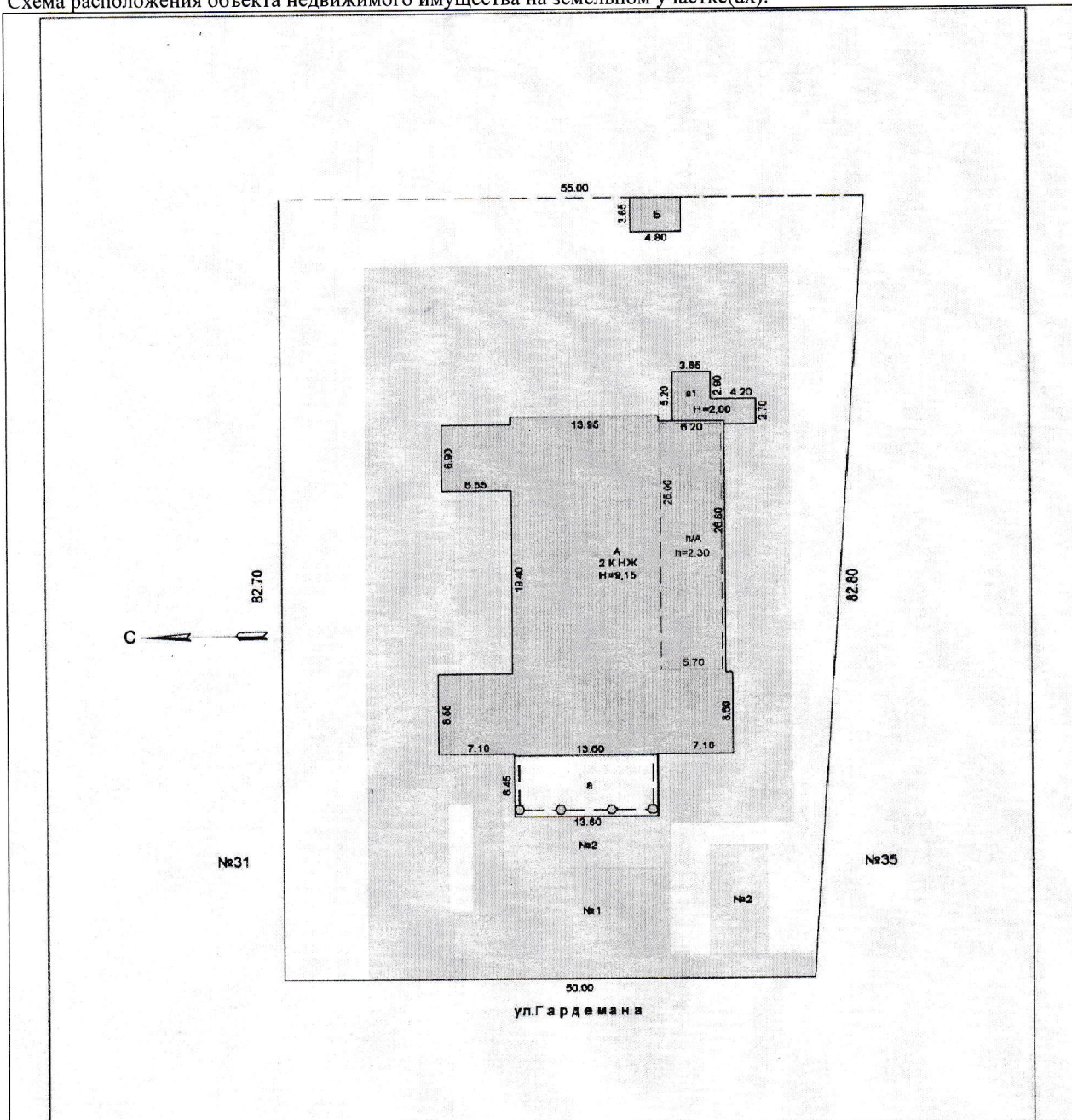
**КАДАСТРОВЫЙ ПАСПОРТ**  
здания, сооружения, объекта незавершенного строительства

Здания	
(вид объекта недвижимого имущества)	

Лист №	2	Всего листов:	2
--------	---	---------------	---

"10" октября 2013 г. № 61/001/13-731195
Кадастровый номер: 61:21:0100101:1330

Схема расположения объекта недвижимого имущества на земельном участке(ах):



Масштаб 1:

начальник отдела	(подпись)	Т. В. Фатеева
(полное наименование должности)	М.П.	(инициалы, фамилия)



# РОСТОВСКАЯ ОБЛАСТЬ

## Государственное унитарное предприятие технической инвентаризации Ростовской области

(наименование организации технической инвентаризации)

### ТЕХНИЧЕСКИЙ ПАСПОРТ

#### Нежилое здание .

(наименование объекта)

Адрес (местоположение) объекта:

Субъект РФ (область)	Ростовская
Район (муниципальное образование)	Матвеево-Курганский
Город (поселение)	с.Политотдельское
Улица (площадь, проспект, переулок)	ул.Гардемана №33

#### Учетные данные

Номер	Организация технической инвентаризации (ОТИ)	Матвеево-Курганский филиал ГУПТИ РО					
	Инвентарный	12/816					
	Реестровый ОТИ	60 : 231 : 865 : 007 : 12/816 : 10/А					
	Сводного реестра Ростовской области						
	Кадастровый земельного участка	А	Б	В	Г	Д	Е

Дата обследования объекта учета

16 марта 2010 г.

Особые отметки

Состав объекта : Лит А,п/А,а,а1.

Форма технического паспорта  
утверждена Приказом министерства  
строительства, архитектуры и  
жилищно-коммунального хозяйства  
Ростовской области  
от "23" июня 2003 г. №60

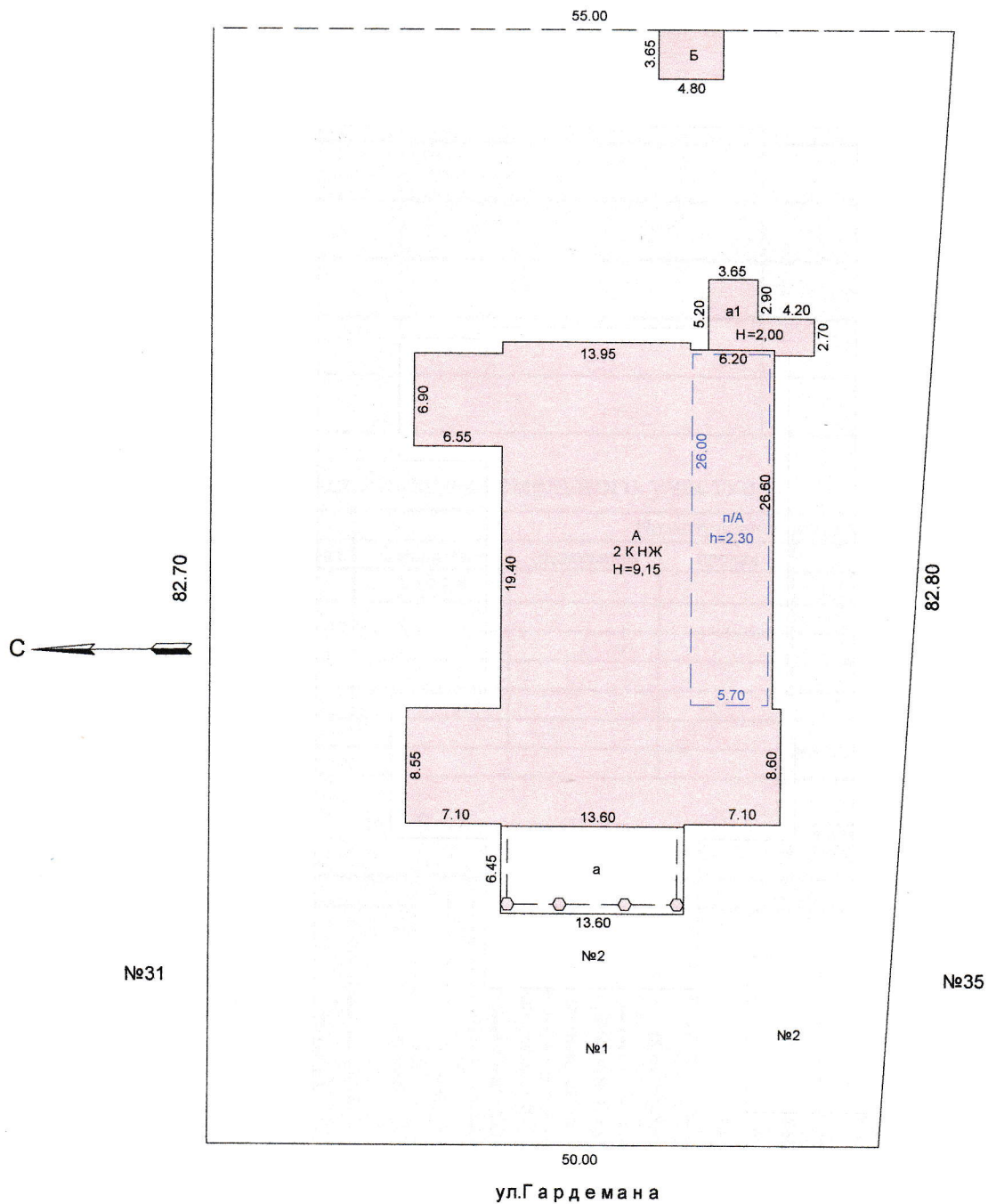
Наименование организации технической инвентаризации Матвеево-Курганский филиал ГУПТИ РО	
Руководитель	Подпись
Клименко Н.В.	





# Ситуационный план

2



Матвеево-Курганский филиал государственного унитарного предприятия технической инвентаризации Ростовской области			
Ситуационный план объекта			
Инженер	ф.И.О. <b>Брыль Е.М.</b>	16.03.2010 г. Адрес объекта Ростовская область, Матвеево-Курганский район, с. Политотдельское, ул. Гардемана №33	Лист 1 Листов 1 Масштаб 1:500

II. Запись о правообладателях

Номер регистрации	Вид права	Доля	Правообладатель	Документы основания	Дата
1	Муниципальная собственность	Лит А	Администрация Рязанского сельского поселения	Выписка из реестра имуществва муниципальной собственности №486	от 13.05.2010г.

III. Экспликация земельного участка

Кв.М.

Площадь участка		Незастроенная площадь		
по документам	фактически	застроенная	замошенная	озелененная
	956,7	1953,5		прочая

IV. Благоустройство здания 1072,4 кв.м.

			Водопривод	
			Канализация	
			от ТЭЦ	
			от групповой (квартирной) котельной	
			от собственной котельной	
	1072,4		от АГВ	
			печное	
			Централизованное горячее водоснабжение	
			с централизованным горячим водоснабжением	
			с газовыми колонками	
			с дровяными колонками	
			централизованное	
			жидким газом	
	1072,4		электроснабжение	
			пассажирские	
			грузовые	
			вентиляция	





# VII. Описание конструктивных элементов здания и определение их износа

Литера А Год постройки 1973 Число этажей 2  
 Группа капитальности 2 Вид внутренней отделки штукатурка

4

№ п/п	Наименование конструктивных элементов	Описание конструктивных элементов (материал, конструкция, отделка и др.)	Техническое состояние (осадки, трещины, гниль и т.п.)	Удельный вес по таблице	Поправки к удельному весу в процентах	Удельный вес констр. элемент. с поправками	Износ, %	Процент износа к строению (гр. 7хгр.8)/100	Текущие изменения износа в %		
									элемента	к строению	
1	2	3	4	5	6	7	8	9	10	11	
1	Фундаменты	каменный ,	трещины	7	1,00	7,00	30	2,10			
		ленточный									
2	а) стены и их наружная отделка	кирпичные,обложен плиткой	трещины	17	1,00	17,00	40	6,80			
		б) перегородки									кирпичные
3	Перекрытия	чердачное	железобетонное	14	1,00	14,00	40	5,60			
			трещины								
	междуэтажное	железобетонное	трещины								
		трещины									
4	Крыша	шиферная	трещины	7	1,00	7,00	40	2,80			
		трещины									
5	Полы	деревянные,	стирание в ходовых местах	6	1,00	6,00	35	2,10			
		плитка									
6	Проемы	оконные	пластиковые, двойные,глухие								
		дверные	филенчатые								переплеты разошлись
7	Внутренняя отделка	штукатурка	трещины	6	1,00	6,00	30	1,80			
		трещины									
8	Санитарно и эл. тех. устройства	санитарно-технические устройства	естественный износ	12	1,00	12,00	35	4,20			
		электротехнические устройства	проводка скрытая	естественный износ	10	1,00	10,00	35	3,50		
		механические устройства		естественный износ	3	1,00	3,00	35	1,05		
		звукотехнические и слаботочные устройства		естественный износ	2	1,00	2,00	35	0,70		
		кинопроекторные устройства		естественный износ	4	1,00	4,00	35	1,40		
		лестницы		естественный износ	3	1,00	3,00	35	1,05		
9	Прочие работы	прочие	трещины	3	1,00	3,00	40	1,20			
		сб 26(2), т 101, ст 36,5м3									

Итого 100 100 x 35,20 x

Процент износа, приведенный к 100 по формуле: процент износа (гр.9)х100  
удельный вес (гр.7)

**35 %**

## VII. Описание конструктивных элементов здания и определение их износа

Литера \_\_\_\_\_ Год постройки \_\_\_\_\_ Число этажей \_\_\_\_\_  
 Группа капитальности \_\_\_\_\_ Вид внутренней отделки \_\_\_\_\_

№ п/п	Наименование конструктивных элементов	Описание конструктивных элементов (материал, конструкция, отделка и др.)	Техническое состояние (осадки, трещины, гниль и т.п.)	Удельный вес по таблице	Поправки к удельному весу в процентах	Удельный вес констр. элемент. с поправками	Износ, %	Процент износа к строению (гр. 7хгр.8)/100	Текущие изменения	
									износ в %	
									элемента	к строению
1	2	3	4	5	6	7	8	9	10	11
1	Фундаменты									
2	а) стены и их наружная отделка									
2	б) перегородки									
3	Перекрытия	чердачное								
		междуэтажное								
		оборудование котельной								
4	Крыша									
5	Полы									
6	Проемы	оконные								
		дверные								
7	Внутренняя отделка									
8	Санитарно и эл. тех. устройства	отопление								
		водопровод								
		канализация								
		горячее водоснабж								
		ванны								
		электроосвещение								
		радио								
		телефон								
		вентиляция								
		лестницы и входы								
газоснабжение										
9	Прочие работы									

Итого

x

x

Процент износа, приведенный к 100 по формуле:  $\frac{\text{процент износа (гр.9)} \times 100}{\text{удельный вес (гр.7)}}$

%

Фундаменты  
 Стены  
 Перегородки  
 Крыша  
 Полы  
 Проемы  
 Отделка  
 Электротехнические  
 Прочие  
 X  
 Литера по плану  
 А  
 п/А  
 а  
 ал





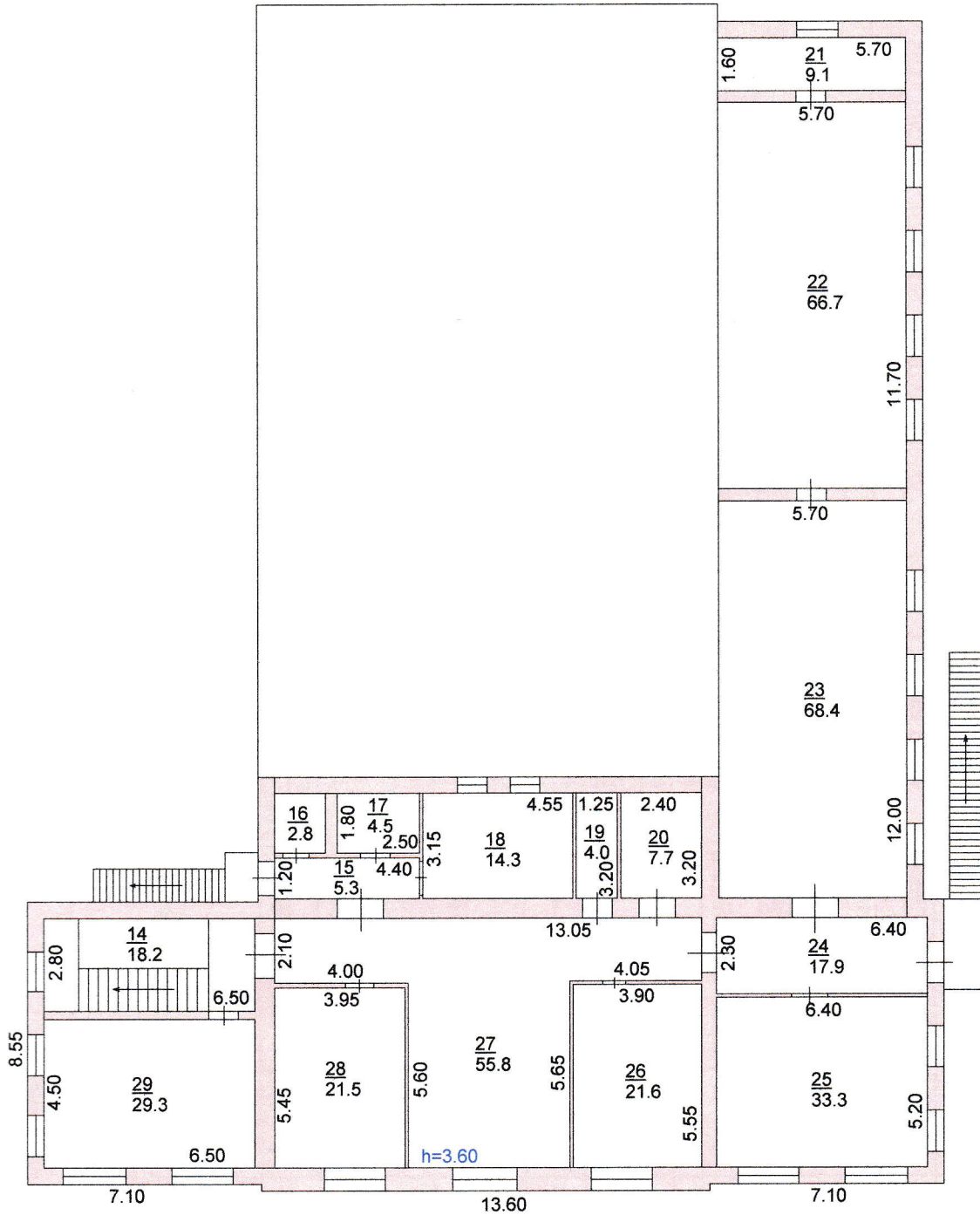




# Поэтажный план

8

## 2 Э т а ж



Матвеево-Курганский филиал государственного унитарного предприятия технической инвентаризации Ростовской области			
Поэтажный план			
Инженер	Ф.И.О. Брыль Е.М.	16.03.2010 г. Адрес объекта Ростовская область, Матвеево-Курганский район, с. Политотдельское, ул. Гардемана №33	Лист 1 Листов 1 Масштаб 1:200

# ЭКСПЛИКАЦИЯ

к поэтажному плану строения, расположенного

в гор. (пос) с. Политотдельское

ул. Гардемана

№ 33

Дата записи	Литер записи	Этаж	№ помещения	№ комнаты	Назначение	Формула подсчета площади по внутреннему обмеру	Площадь по внутреннему обмеру в кв. м. предназначенная под помещения								Высота помещений		
							жилые				нежилые					Общая полезная	
							Основная	Тепловая	Основная	Тепловая	Основная	Тепловая	Основная	Тепловая			
16.03.10	A	1	1	1	вспомогательная	$12,9*7,4-(0,58*0,58)*2$				94,8				94,8			
				2	основная	$6,40*4,30$				27,5				27,5			
				3	лестничная площадка	$6,40*2,80$				17,9				17,9			
				4	основная	$19,0*12,95+12,95*6,6-(0,58*0,5)*2+8,75*0,4-7-(0,6*0,5)*2$			334,5					334,5			7,90
				5	вспомогательная	$3,55*2,40$								8,5			3,40
				6	котельная	$3,55*3,55$								12,6			
				7	щитовая	$6,03*2,20$								13,3			
				8	основная	$5,50*3,15$								17,3			
				9	коридор	$5,50*2,00$								11,0			
				10	основная	$6,40*5,58$				35,7							
				11	основная	$13,30*5,60$				74,5							3,40
				12	коридор	$6,35*2,65$								16,8			
				13	основная	$6,35*4,35$				27,6							
				14	лестничная площадка	$6,50*2,80$								18,2			
		2	1	15	коридор	$4,40*1,20$								5,3			
				16	вспомогательная	$1,80*1,50$								2,8			
				17	вспомогательная	$2,50*1,80$								4,5			
				18	основная	$4,55*3,15$				14,3							
				19	вспомогательная	$3,20*1,25$								4,0			
				20	щитовая	$3,20*2,40$								7,7			
				21	вспомогательная	$5,70*1,60$								9,1			
				22	основная	$11,70*5,70$				66,7							
				23	основная	$12,00*5,70$				68,4							
				24	коридор	$6,40*2,30$								17,9			
				25	основная	$6,40*5,20$				33,3							
				26	основная	$5,55*3,90$				21,6							



